



*SPECIAL MACHINES & AUTOMATION SINCE 1988*

*the mechatronics experts*

# L'ARTE DELLA SCHIUMA





**SPECIAL MACHINES & AUTOMATION SINCE 1988**

**the mechatronics experts**

## Introduction of Company

*La F.T. Famat offre dal 1988 soluzioni di automazione industriale, garantendo ai clienti impianti chiavi in mano.*





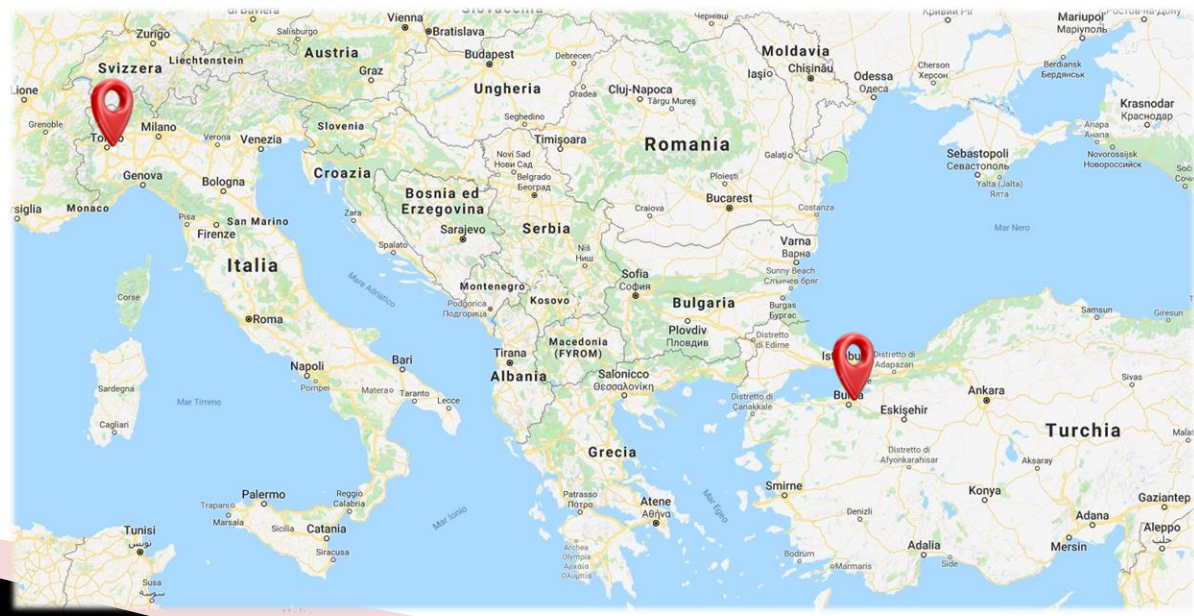
**SPECIAL MACHINES & AUTOMATION SINCE 1988**

**the mechatronics experts**

# Company

La F.T. Famat è dislocata in due nazioni, suddivisi in cinque aree quali:

- *Uffici logistici, amministrativi, assistenza clienti, progettazione meccanica, progettazione elettrica, progettazione/sviluppo software (Torino Italia)*
- *Reparto lavorazioni meccaniche con centri di lavoro (Torino Italia)*
- *Reparto montaggio e collaudo impianti (Torino Italia)*
- *Reparto produzione e lavorazione foaming monocomponente (Torino Italia)*
- *Ufficio vendite e assistenza clienti (Torino Italia & Bursa Turchia)*





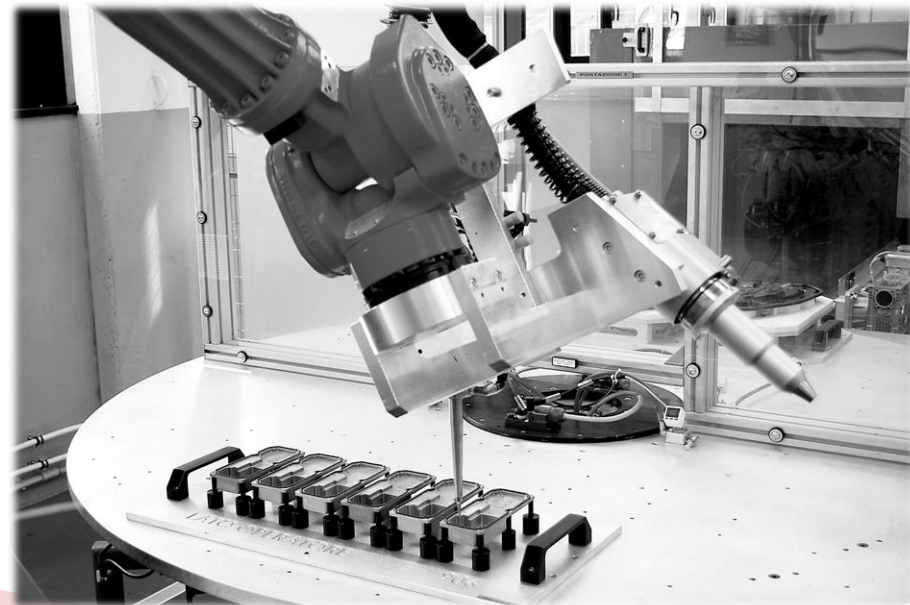
*SPECIAL MACHINES & AUTOMATION SINCE 1988*

*the mechatronics experts*

## Penguin Foam<sup>®</sup> System

Il sistema F-Mono è la rivoluzione della guarnizionatura:

- Materiale monocomponente
- Struttura a celle chiuse
- Tempi indurimento brevissimi
- Materiale Tixotropico
- Versatilità di dimensione e durezza della guarnizione tutto con lo stesso impianto





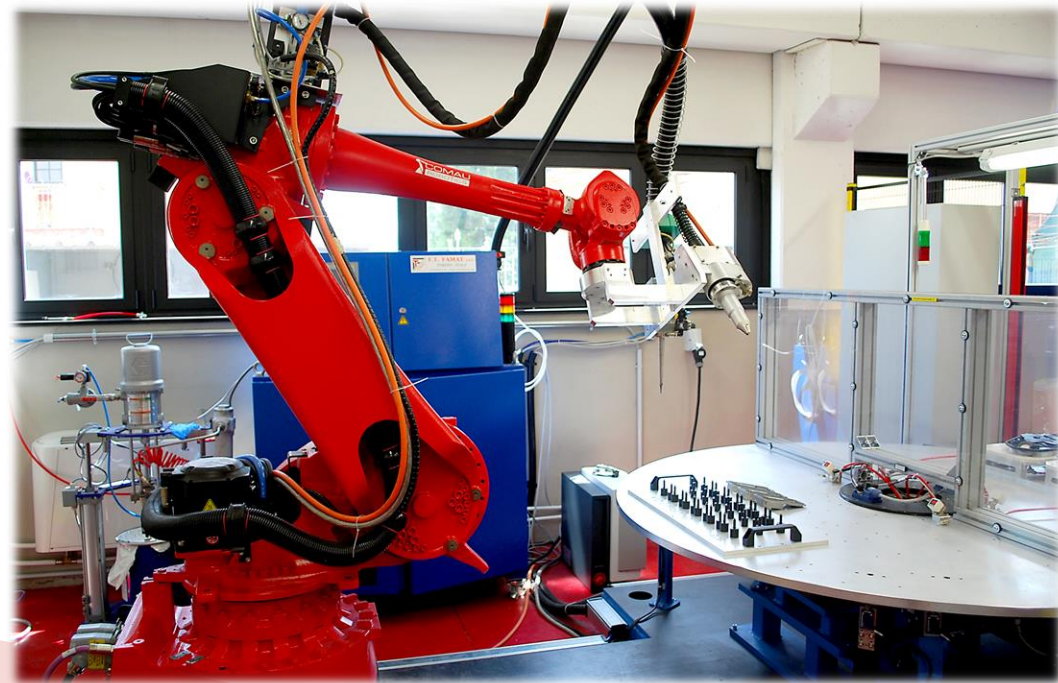
*SPECIAL MACHINES & AUTOMATION SINCE 1988*

*the mechatronics experts*

## Single-Component Foam

La praticità del monocomponente elimina tutte le manutenzioni lunghe e faticose:

- **NO** a spurghi dopo pochi minuti di inattività
- **NO** a lavaggi a inizio turno
- **NO** cambio tubazioni e ugelli



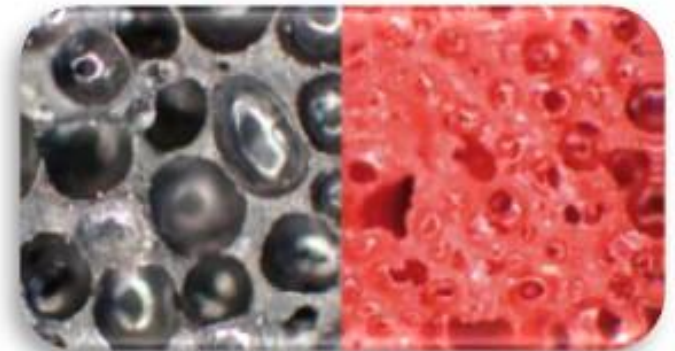
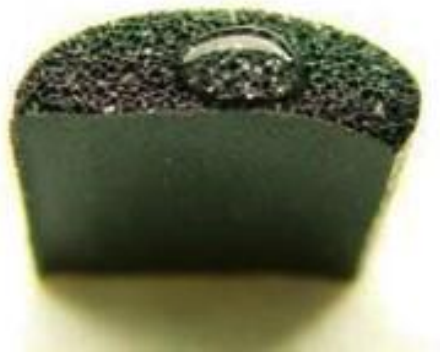


*SPECIAL MACHINES & AUTOMATION SINCE 1988*

*the mechatronics experts*

## Closed Cell

- La cella chiusa permette la massima tenuta anche in caso di danneggiamento superficiale.
- Le schiume bicomponenti con struttura a cella aperta possono determinare un effetto spugna, che non è in grado di contrastare le infiltrazioni



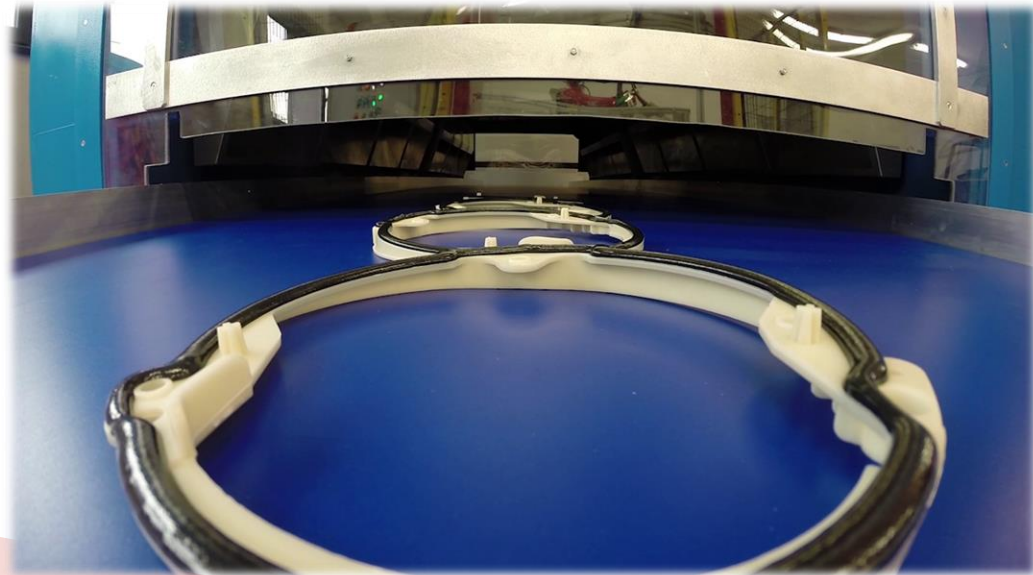


*SPECIAL MACHINES & AUTOMATION SINCE 1988*

*the mechatronics experts*

## Fast Cross-Link Process

- La polimerizzazione avviene in pochissimi minuti in forno a bassa temperatura.
- All'uscita del forno il particolare è immediatamente utilizzabile e non necessita di ulteriori tempi di processamento.
- Le schiume bicomponenti o altre polimerizzano con l'aria e con il tempo.





*SPECIAL MACHINES & AUTOMATION SINCE 1988*

*the mechatronics experts*

## Thixotropic Properties

- Le proprietà tixotropiche del materiale permettono un'erogazione su tutte e 3 le dimensioni dello spazio.
- Si possono raggiungere angoli dei particolari senza variazione della forma della schiuma







*SPECIAL MACHINES & AUTOMATION SINCE 1988*

*the mechatronics experts*

## Different Hardness and Shape

Con lo stesso impianto è possibile variare sia la forma che la durezza della guarnizione:

- Dimensione del cordolo che può variare da 0,5mm a 30mm
- Durezza che possono variare, senza cambiare formulazione, da 10 Shore 00 a 75 Shore A





*SPECIAL MACHINES & AUTOMATION SINCE 1988*

*the mechatronics experts*

# Infinite Applications

***AUTOMOTIVE***



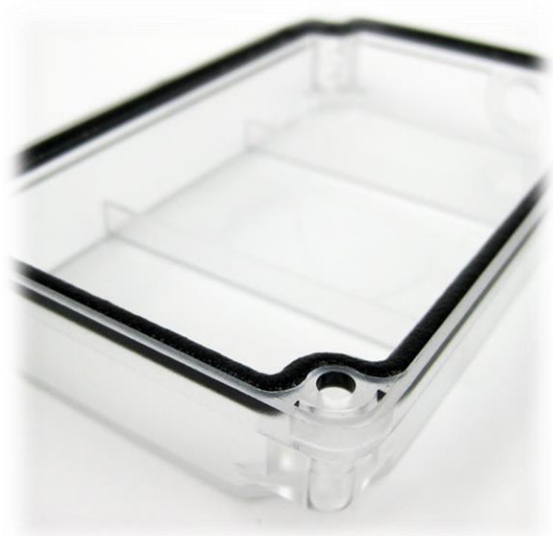


*SPECIAL MACHINES & AUTOMATION SINCE 1988*

*the mechatronics experts*

# Infinite Applications

***ELECTRONICS***



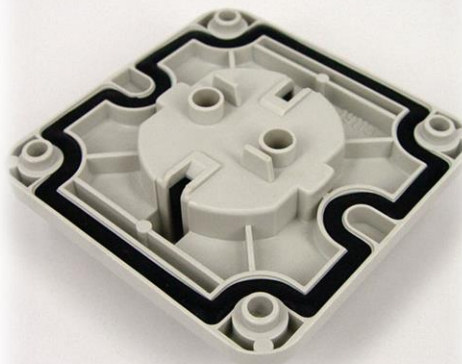
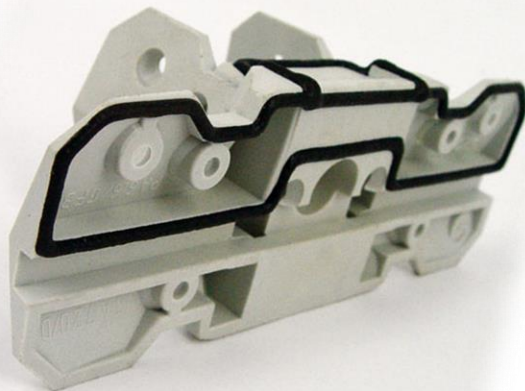


*SPECIAL MACHINES & AUTOMATION SINCE 1988*

*the mechatronics experts*

# Infinite Applications

***CONSTRUCTION***





*SPECIAL MACHINES & AUTOMATION SINCE 1988*

*the mechatronics experts*

# Infinite Applications



***DOMESTIC  
APPLIANCES***





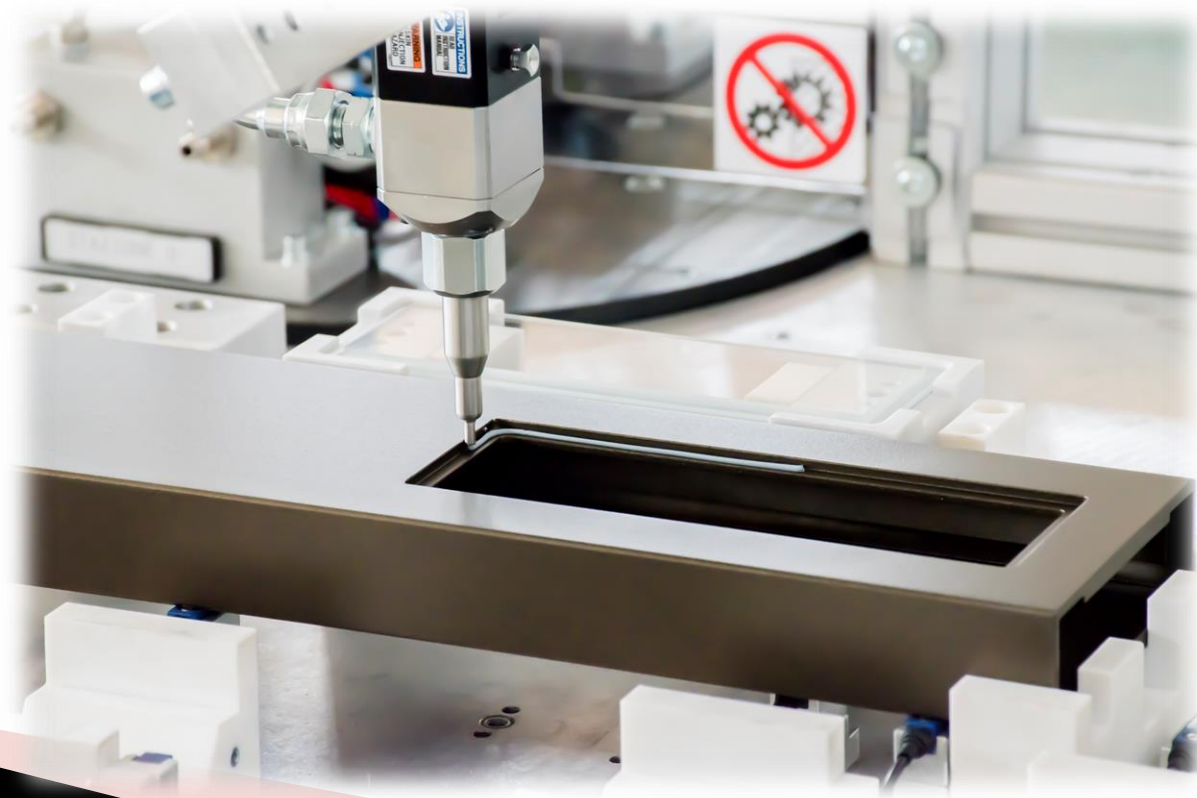
*SPECIAL MACHINES & AUTOMATION SINCE 1988*

*the mechatronics experts*

## Silicone System

Oltre al sistema Foamply la F.T. Famat è esperta nella erogazione di diversi materiali:

- Silicone
- Hot melt
- Resine
- E molto altro..





*SPECIAL MACHINES & AUTOMATION SINCE 1988*

*the mechatronics experts*

## Conto Lavoro

La F.T. Famat dispone di una **divisione** deputata alle erogazioni di precisione.

Il **laboratorio** è a disposizione per test e **campionature** in modo da toccare con mano la qualità delle erogazioni e dei materiali.

Un capannone industriale è strutturato per eseguire produzione in conto lavoro con **3 isole robotizzate** e personale esperto nei processi di produzione e verifiche di **qualità**.





*SPECIAL MACHINES & AUTOMATION SINCE 1988*

*the mechatronics experts*

## Contacts

**ITALY**

**[www.ftfamat.com](http://www.ftfamat.com)**

Via dei Roveri 6/10 – 10080

San Benigno Canavese

TORINO

E-mail: [info@ftfamat.com](mailto:info@ftfamat.com)

Tel. +39-011-99.59.400

Fax. +39-011-99.59.936



azienda con sistema di gestione per la qualità certificato

**ISO 9001:2015**